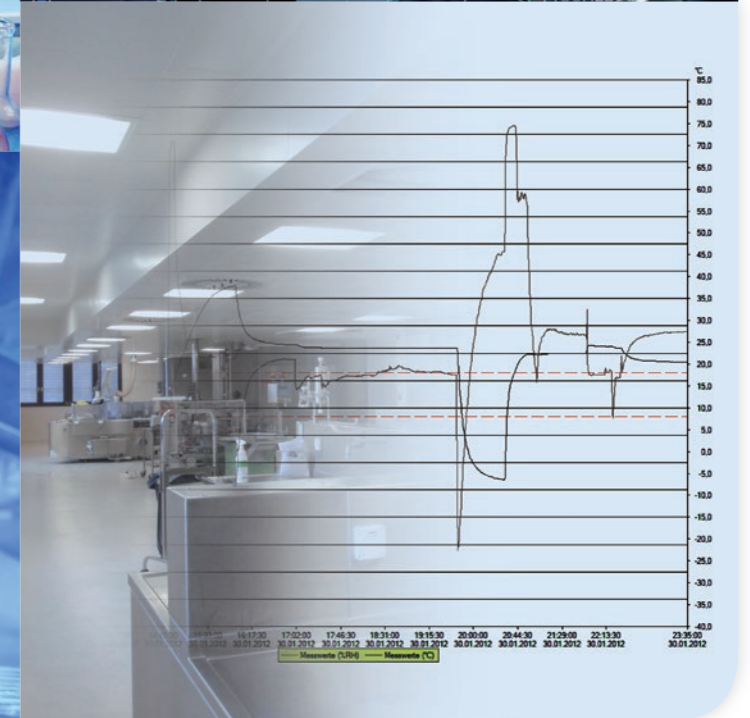




www.conceptdesign.at



PHARMA • LABOR • REINRAUM • APOTHEKE • KRANKENHAUS



CLS | Um Fachwissen voraus.



CLS Ingenieur GmbH
Rathausviertel 4
A-2353 Guntramsdorf

T: +43 (2236) 320 218
F: +43 (2236) 320 218 15
E: office@cls.co.at

www.cls.co.at
www.cleanroom.at



Engineering und Fachberatung von A bis Z



Engineering und Fachberatung von A bis Z.

Individuelle, praxisgerechte **Lösungen** für **GxP-Projekte** - von Apotheke und Krankenhaus über Pharma bis Zytostatika.

Langjährige Erfahrung bringt Ergebnisse mit Mehrwert!

Quality - Qualität erzeugen



Maßgeschneiderte **Qualitäts- und Risikomanagementsysteme**, **Projekthandbücher**, **Arbeitsanweisungen (SOP)** für GMP-Anforderungen sowie Vorbereitung und Begleitung bei **Audits** im GxP-Bereich.

Prüfwesen - Ingenieure prüfen und unterstützen



Ingenieurleistungen zur Erhaltung von gewerblichen Bestimmungen, Bescheidaufgaben und der Genehmigung, **Prüfbescheinigungen** nach §82b GewO.

Validierung und Qualifizierung - richtig umgesetzt

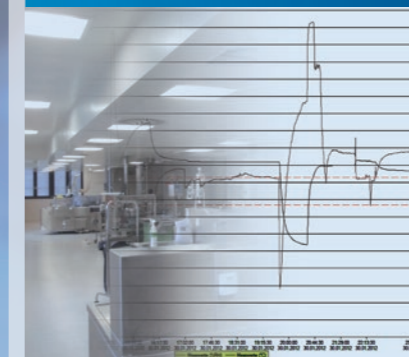


Risikobasierte und prozessorientierte Validierung von erfahrenen Experten ausgeführt.

Von Risikoanalyse über DQ, IQ, OQ, PQ, ... bis zur Prozessvalidierung.

Optimale Leistungen für GMP, GDP, GSP, GLP - konform zu EU- und FDA-Forderungen!

Reinraumesstechnik - unabhängig und kompetent



Aktuelle, **normkonforme** Messtechnik für Reinräume und Equipment mit modernstem Equipment durch anerkannte **Messtechnikexperten**.

Schulung und Training



Erfahrene Coaches geben ihr Fachwissen zu GMP, FDA, Qualifizierung, aktueller Messtechnik, Audits u.v.a. an Sie weiter.



Unser Leitbild

Fachwissen

Wir bündeln unser Fachwissen und Kompetenzen so übergreifend um unsere Erfahrungen neuen Projekten zugänglich zu machen. Hoher Qualitätsanspruch, Flexibilität, selbstständiges und verantwortungsbewusstes Arbeiten zeichnen uns aus. Wir beraten unsere KundInnen fachkundig und ergebnisorientiert und setzen unser Know-How zum Wohle unserer PartnerInnen ein.

Partnerschaft

Partnerschaftlicher und fairer Umgang miteinander haben für uns höchste Priorität. Die vertrauensvolle, konstruktive und ehrliche Zusammenarbeit ist die Basis unseres täglichen Handelns. Wir wissen, dass unsere AuftraggeberInnen und KollegInnen in erster Linie Zuverlässigkeit, Flexibilität und Wirtschaftlichkeit wünschen.

Nachhaltigkeit

Fairness, Vertrauen und Aufrichtigkeit bestimmen die Beziehungen zu unseren KundInnen und PartnerInnen. Wir legen Wert auf offenen Dialog mit- und untereinander und fördern Eigeninitiative zum Interesse der Projektergebnisse und für gemeinsamen nachhaltigen Erfolg.

Unsere Stärken

Ob Komplettpaket mit komplexer Planung und Projektierung von Reinraumanlagen, oder Messtechnik in einem Labor - wir lösen jede gestellte Aufgabe gerne!

Die Kernkompetenzen unserer Ingenieure liegen bei Pharma-, Labor- und Reinraumtechnik, Apotheken und Krankenhäusern sowie Maschinenbau und IT.

Erfahrung & KnowHow garantieren Erfolg. CLS | Um Fachwissen voraus.